



## TUTORIEL

### Changement de l'adresse IP d'un module URB



Retrouvez-nous sur [www.pl-systems.fr](http://www.pl-systems.fr)



## Sommaire

Introduction.....	3
Changement de l'adresse IP via les DIP Switches .....	4
Changement de l'adresse IP via le BOOTP Server .....	6



## INTRODUCTION

### Produits concernés

URB-TCP/URB-TCP2

Par défaut, l'adresse IP du module URB est : 192.168.100.100

Il faut savoir que la communication entre un module URB et un automate UniStream se fait via l' « **adresse IP CPU** » de l'UniStream.

Dans la majorité des cas, il n'est donc pas nécessaire de changer l'adresse IP de l'URB. Il sera préférable de configurer l'adresse IP CPU de l'UniStream en 192.168.100.XXX

Dans le cas où, l'adresse IP du module URB ne vous convient pas, il est tout à fait possible de la changer.

Pour cela, il existe 2 méthodes :

- via les DIP Switches
- via le BOOTP Server



## CHANGEMENT DE L'ADRESSE IP VIA LES DIP SWITCHES

Le changement de l'adresse IP via les DIP Switches permet de changer uniquement le dernier chiffre de l'adresse. L'adresse IP commencera donc par 192.168.100.xxx. Pour ce faire :

- 1- Mettre l'**URB** hors tension
- 2- Mettre le DIP Switch #9 sur OFF



- 3- Mettre le DIP Switch #10 sur ON
- 4- Configurer les DIP Switches de 1 à 8 en fonction de l'adresse que vous voulez attribuer au module URB.  
A savoir que c'est la somme des valeurs des DIP Switches sur ON, qui vous donnera le chiffre de l'adresse IP.

N° DIP Switch	1	2	3	4	5	6	7	8
Valeurs	1	2	4	8	16	32	64	128

Exemple : pour l'adresse IP 192.168.100.50

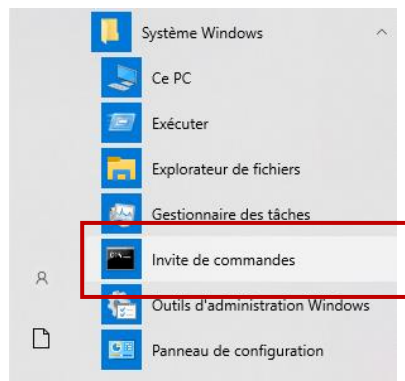
DIP Switch 1	DIP Switch 2	DIP Switch 3	DIP Switch 4	DIP Switch 5	DIP Switch 6	DIP Switch 7	DIP Switch 8	DIP Switch 9	DIP Switch 10
OFF	ON	OFF	OFF	ON	ON	OFF	OFF	OFF	ON

$$2 + 16 + 32 = 50$$

Retrouvez-nous sur [www.pl-systems.fr](http://www.pl-systems.fr)



- 5- Mettre le module URB sous-tension.
- 6- Faire un PING sur l'adresse IP configurée pour vérifier qu'elle ait bien été prise en compte. Pour cela lancer l'application Windows « Invite de commandes »



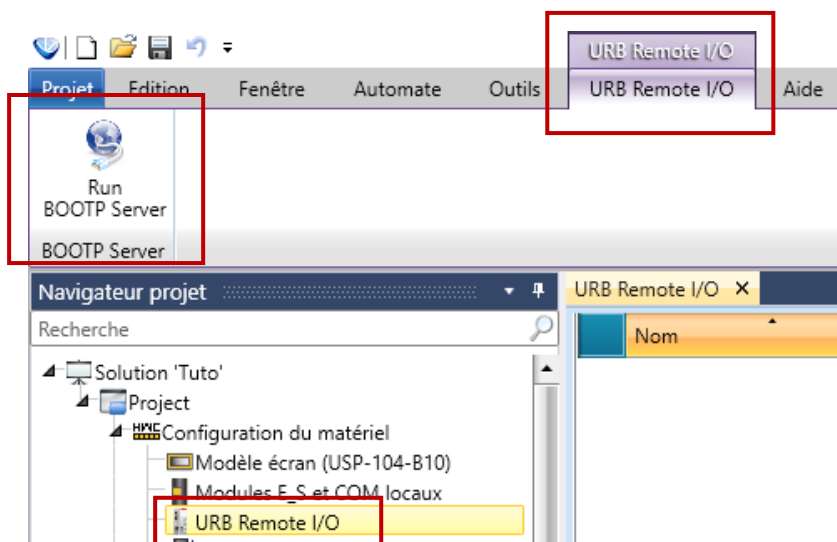
- 7- Et écrire : « **ping xxx.xxx.xxx.xxx** » puis appuyer sur « ENTRER ». Si le module URB répond au ping, en affichant le temps de réponse comme ci-dessous, c'est que la nouvelle adresse IP est bien en place.

```
cmd Invite de commandes
C:\>ping 10.1.20.150
Pinging 10.1.20.150 with 32 bytes of data:
Reply from 10.1.20.150: bytes=32 time=1ms TTL=255
Reply from 10.1.20.150: bytes=32 time<1ms TTL=255
Reply from 10.1.20.150: bytes=32 time<1ms TTL=255
```

## CHANGEMENT DE L'ADRESSE IP VIA LE BOOTP SERVER

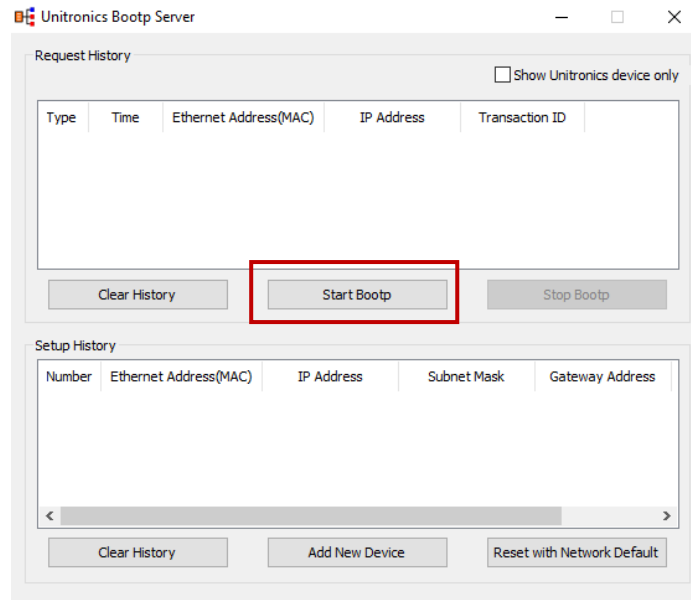
Pour changer l'adresse IP via le « **BOOTP Server** », il faut commencer par connecter le PC au module URB.

- 1- Mettre l'**URB** hors tension
- 2- Mettre tous les DIP Switches sur OFF sauf le DIP Switch #9 sur ON
- 3- Dans UniLogic, lorsqu'on sélectionne dans la configuration matériel **URB Remote I/O**, un onglet **URB Remote I/O** apparaît avec la possibilité de lancer le BOOTP Server

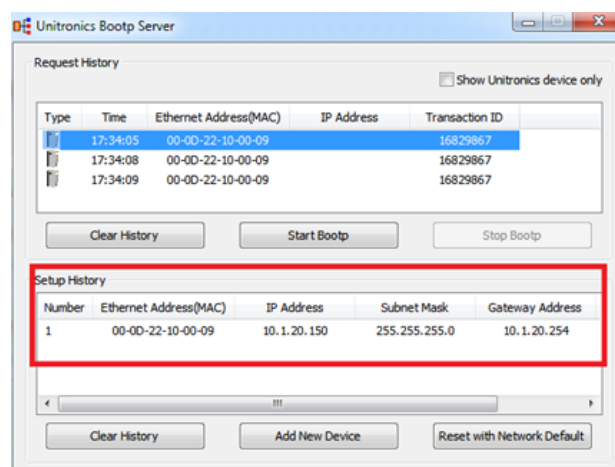




- 4- Cliquer sur « Run BOOTP Server » dans le bandeau du haut. Un popup apparait, cliquer sur « **Start Bootp** »



- 5- Mettre le module URB sous tention.
- 6- Rechercher l'adrese MAC de l'URB et cliquer dessus.
- 7- Un popup apparaît, renseigner la nouvelle adresse IP, sélectionner la carte réseau utilisée et cliquer sur « **OK** ».
- 8- Maintenant vous devriez voir l'URB avec sa nouvelle adresse IP



Retrouvez-nous sur [www.pl-systems.fr](http://www.pl-systems.fr)



9- Redémarrer le module URB

10- Faire un PING sur la nouvelle adresse IP pour vérifier qu'elle ait bien été prise en compte. Si le module URB répond au ping, en affichant le temps de réponse comme ci-dessous, c'est que la nouvelle adresse IP est bien en place.

```
Invite de commandes
C:\>ping 10.1.20.150
Pinging 10.1.20.150 with 32 bytes of data:
Reply from 10.1.20.150: bytes=32 time=1ms TTL=255
Reply from 10.1.20.150: bytes=32 time<1ms TTL=255
Reply from 10.1.20.150: bytes=32 time<1ms TTL=255
```

11- Une fois que l'URB ait répondu avec succès, le mettre hors tension et basculer le DIP Switch #9 sur OFF.

12- Il ne reste plus qu'à configurer les cartes de l'URB dans UniLogic.