



## *Remote Access*

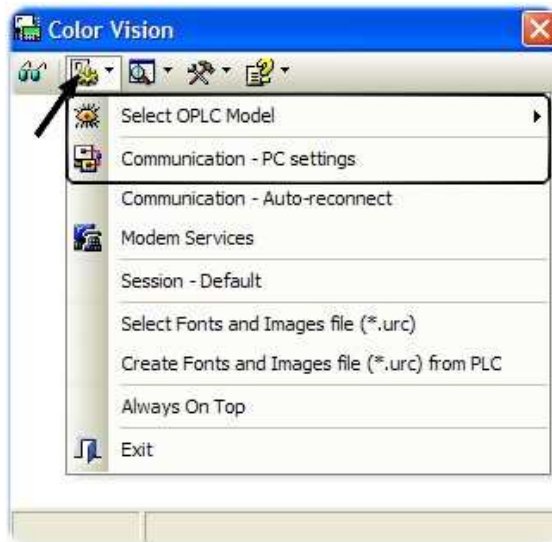


Lionel Lecointe - Support technique  
Tel : 01.60.92.41.74      mail : [lionel.lecointe@pl-systems.fr](mailto:lionel.lecointe@pl-systems.fr)

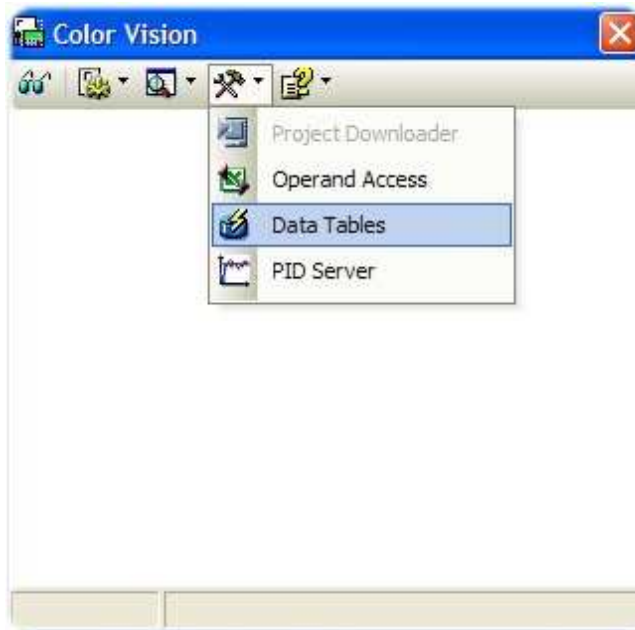
## Remote Access

Remote Access est un outil qui permet d'accéder à toutes les données de l'automate depuis un PC. Voici une brève description de son utilisation :

- Commencez par préciser le type d'automate que vous utilisez ainsi que les paramètres de votre communication

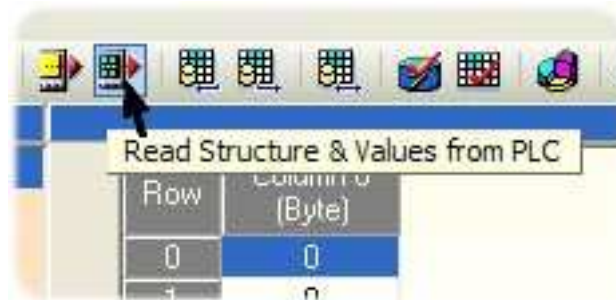


- Choisissez ensuite le type de données auxquelles vous désirez avoir accès

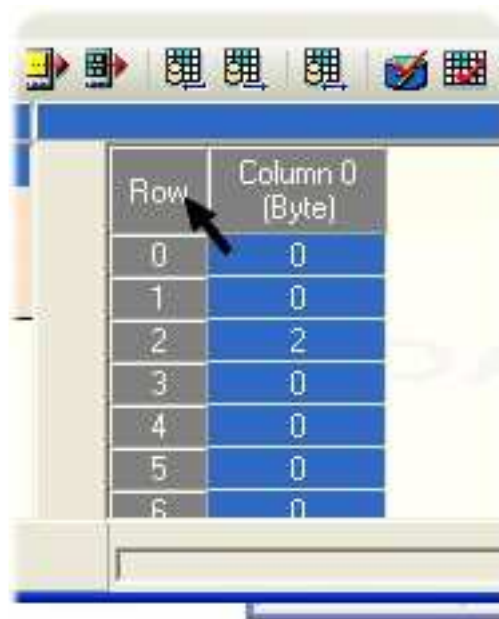


## Remote Access

- Cliquez sur « Read Structure & Values from PLC » pour récupérer les valeurs qui sont stockées dans les Data Tables de votre automate

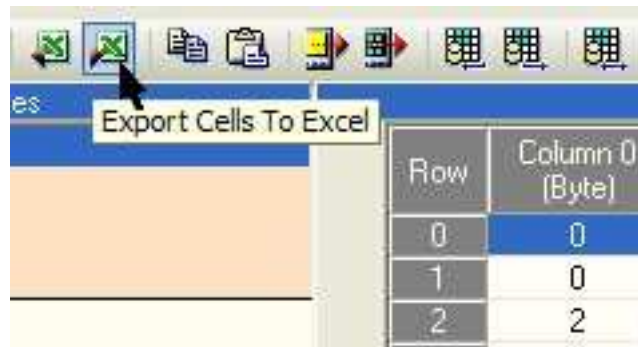


- Sélectionnez ensuite les cases que vous désirez exporter vers Excel ( Cliquez sur « Row » pour sélectionner la table entière )

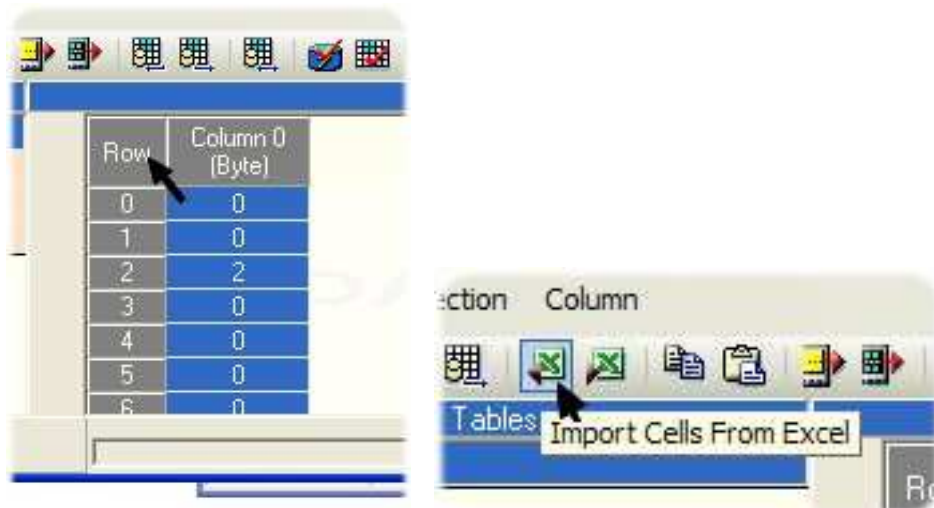


## Remote Access

- Cliquez sur « Export Cells To Excel » pour créer un fichier Excel qui contiendra votre Data Table

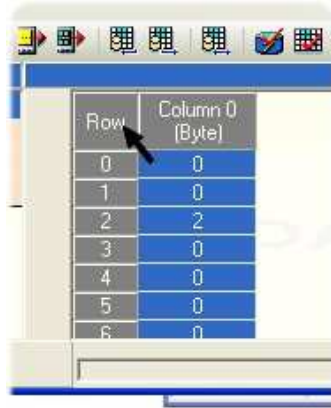


- Vous pouvez alors modifier les valeurs de votre table sous Excel ( pour ne pas que les utilisateurs ne soient obligés d'avoir accès à l'application Visilogic par exemple )
- Une fois les modifications sauvegardées, récupérez les nouvelles valeurs de la table :



## *Remote Access*

- Il ne vous reste plus qu'à aller écrire les nouvelles valeurs dans la mémoire de l'automate :



A screenshot of a memory editor window. The window has a toolbar at the top with various icons. Below the toolbar is a table with two columns: 'Row' and 'Column 0 (Byte)'. The 'Row' column contains values from 0 to 6. The 'Column 0 (Byte)' column contains values: 0, 0, 2, 0, 0, 0, 0. A mouse cursor is pointing to the cell at Row 0, Column 0.

Row	Column 0 (Byte)
0	0
1	0
2	2
3	0
4	0
5	0
6	0

