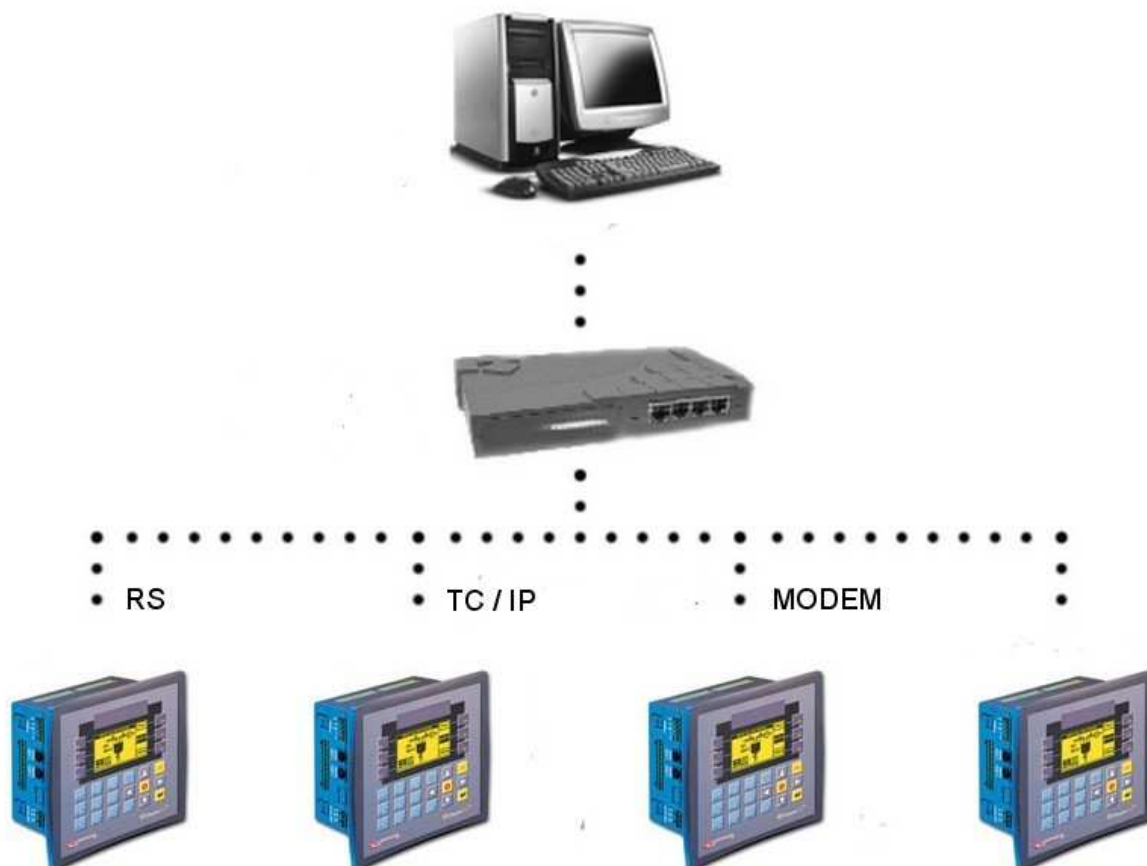
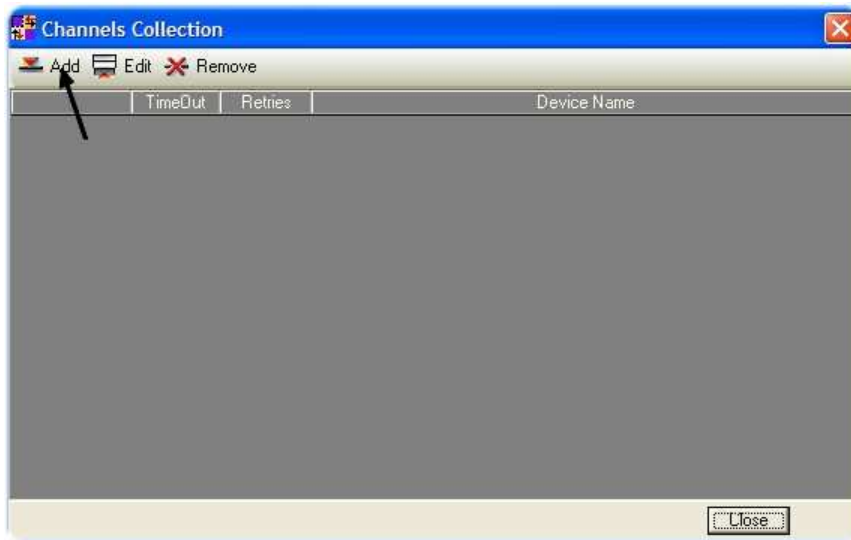


## *UniOPC Server*

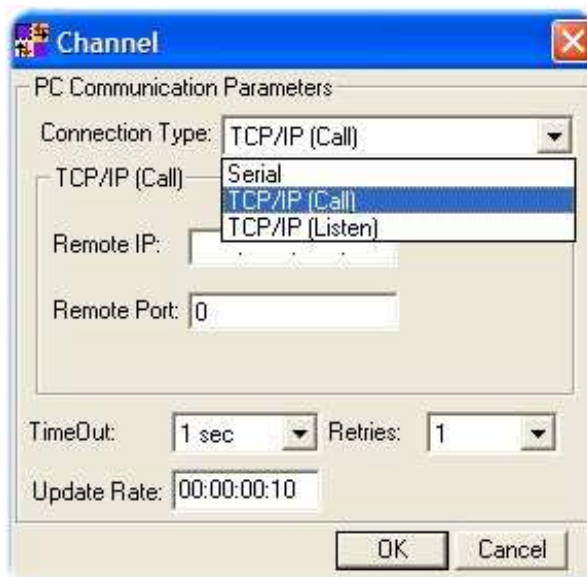


## Créer un nouveau lien

- Cliquez sur le bouton « Channels collection » puis sur « Add »



- Configurez ensuite la communication



## *Ajouter un automate*

- Cliquez sur le bouton « Add PLC »



- Puis définissez la description de l'automate, son type, son numéro sur le réseau ainsi que le lien utilisé pour communiquer.

PLC

Name: Automate 1

Type: Vision

Unit ID: Direct Connection

Channel

TCP/IP (Call): .../0 (Timeout: 1000, Retries: 1, Upd)

Enable

Enabled

OK Cancel

## *Syntaxe Unitronics*

Data Type	Item Syntax	Notes
Memory Bit	MB	
Memory Integer	MI	
Memory Long Integer	ML	
Memory Double Word	DW	
Input	I	
Output	O	
System Bit	SB	
System Integer	SI	
System Long Integer	SL	
System Double word	SDW	
Timer Bit	TB	
Timer Value, Current	TC	In client application's item definition, use a string data type
Timer Value, Present	TP	
Timer Current Long	TCL	In client application's item definition, use a numeric or native data type
Timer Preset Long	TPL	
Counter Bit	CB	
Counter Value, Current	CC	In client application's item definition, use a 16-bit integer data type
Counter Value, Present	CP	
Memory Float	MF	

- Pour paramétrer la date et l'heure :

*	SI 30	=>	Secondes
*	SI 31	=>	Heures / Minutes
*	SI 32	=>	Jours / Mois
*	SI 33	=>	Année