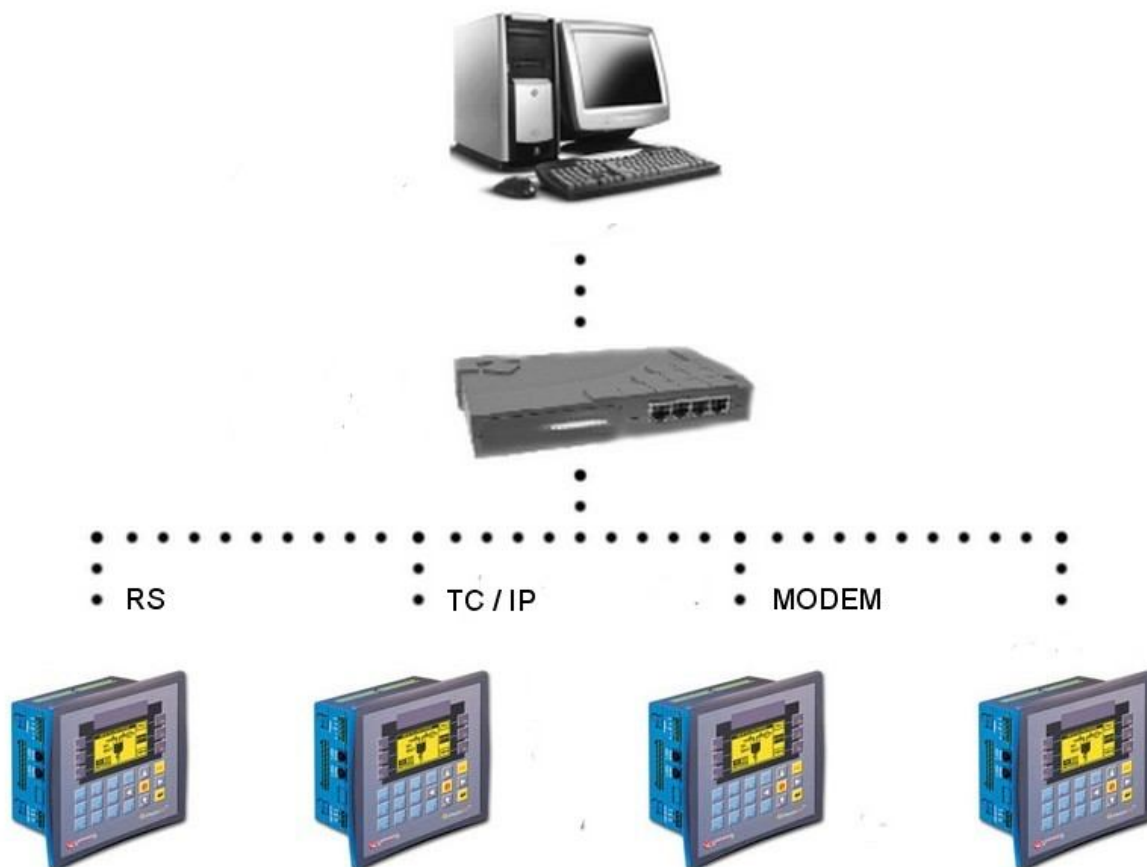
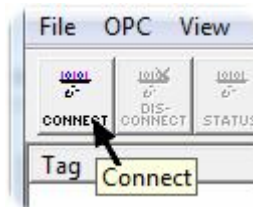


UniOPC Client

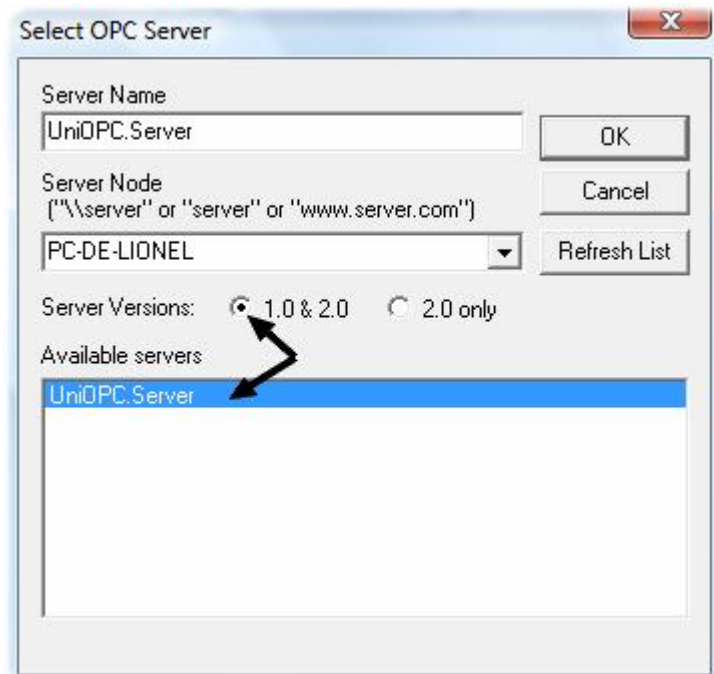


Connexion au serveur OPC

- Cliquez sur « Connect »

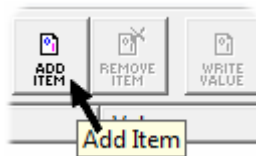


- Dans la fenêtre qui apparaît, sélectionnez la version 1.0 & 2.0 pour retrouver le serveur OPC (que vous devez avoir lancé avant de vous y connecter avec l'OPC Client)

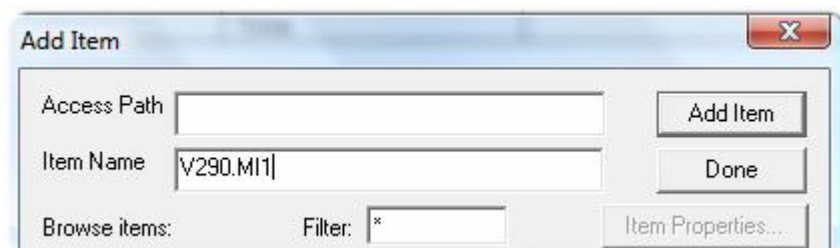
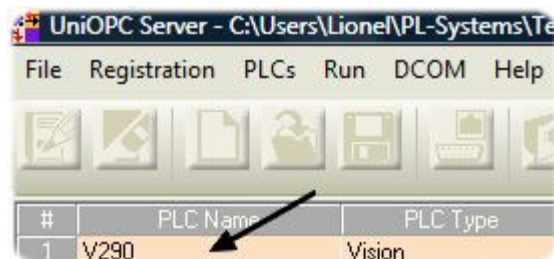


Créer un lien vers une donnée

- Cliquez sur « Add Item » pour créer un lien vers une donnée de l'automate :



- Remplissez ensuite la case « Item Name » avec la syntaxe suivante :
 - NomAutomate.Donnée
- Le nom de l'automate étant le nom que vous avez entré lors du paramétrage de l'OPC Serveur :



Lecture / écriture

- Il vous suffit ensuite de sélectionner le lien que vous venez de créer pour pouvoir lire ou écrire dans la mémoire de l'automate :

