



DataXport



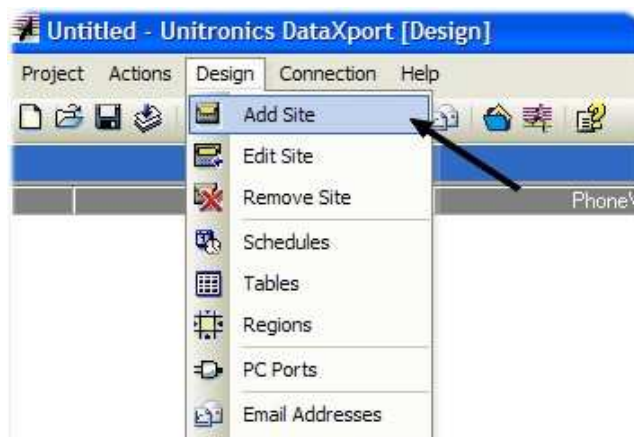
w w w . u n i t r o n i c s . c o m



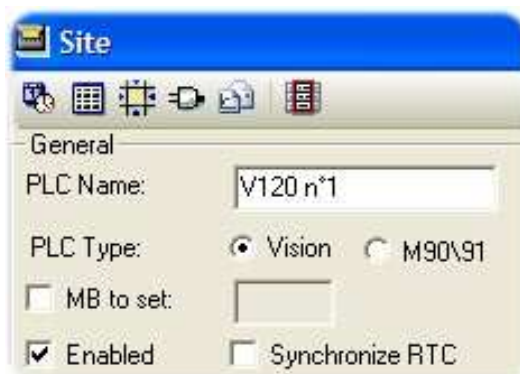
Lionel Lecointe - Support technique
Tel : 01.60.92.41.74 mail : lionel.lecointe@pl-systems.fr

DataXport

- Allez dans « Design » puis sélectionnez « Add Site »



- Choisissez une description de votre automate ainsi que son type



- Décrivez la connexion grâce à laquelle vous êtes relié à l'automate



DataXport

- Pour sélectionner un port de COM de votre PC, cliquez sur « PC Ports »

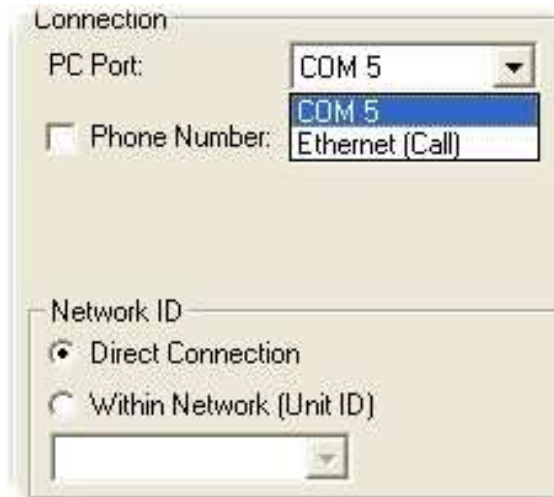


- Double-cliquez sur le port que vous souhaitez utiliser afin de pouvoir le configurer

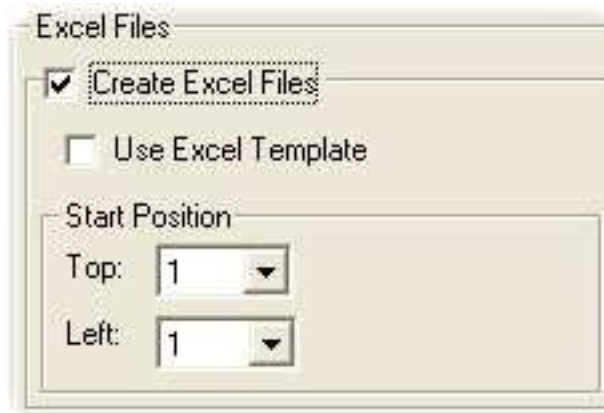


DataXport

- Sélectionnez ensuite le port de COM que vous venez d'ajouter dans la liste

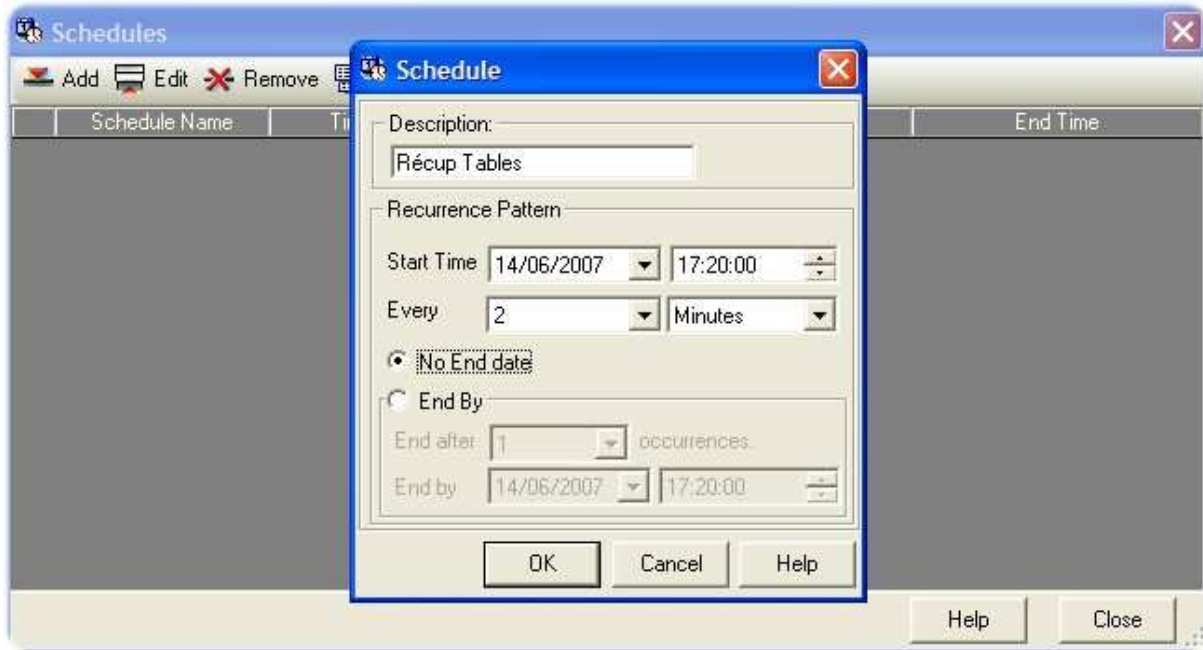


- Choisissez, si vous le désirez, de créer des fichiers Excel

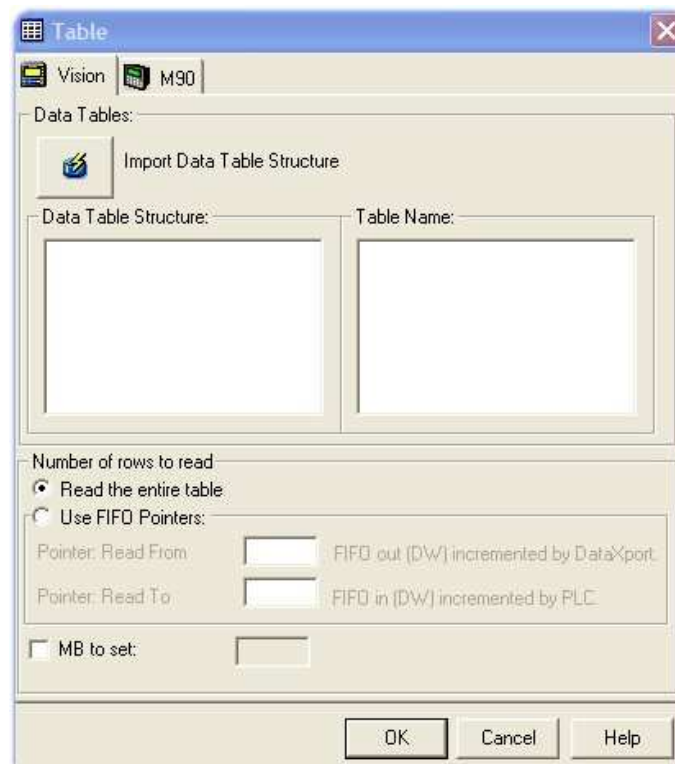


DataXport

- Double-cliquez sur « Schedules » puis choisissez « Add » pour définir les paramètres de récupération des données (début, fréquence, fin)



- Double-cliquez ensuite sur « Tables » puis choisissez « Add »

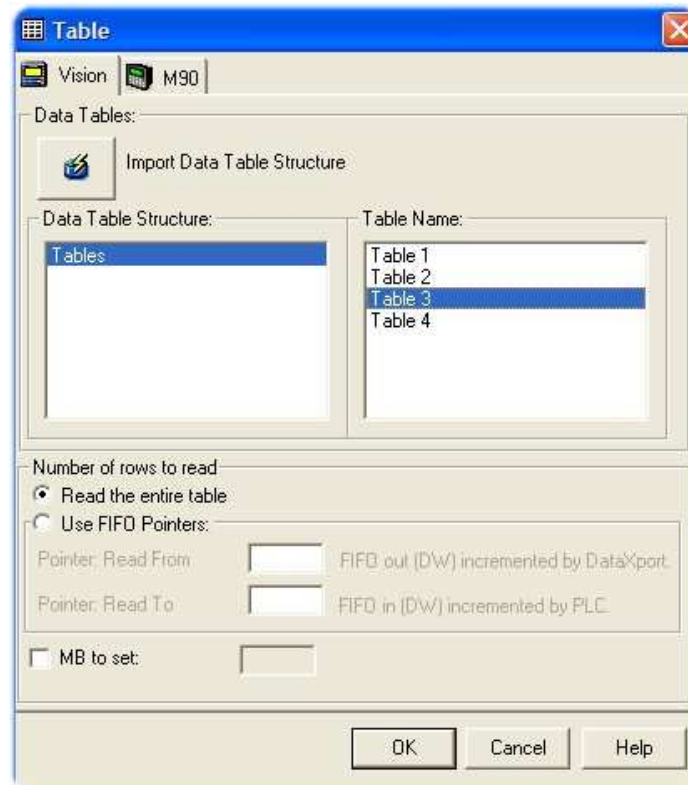


DataXport

- Choisissez ensuite « Import Data Table Structure »
- Tapez une description de la structure puis cliquez sur « Read PLC »



- Choisissez ensuite la table que vous voulez récupérer

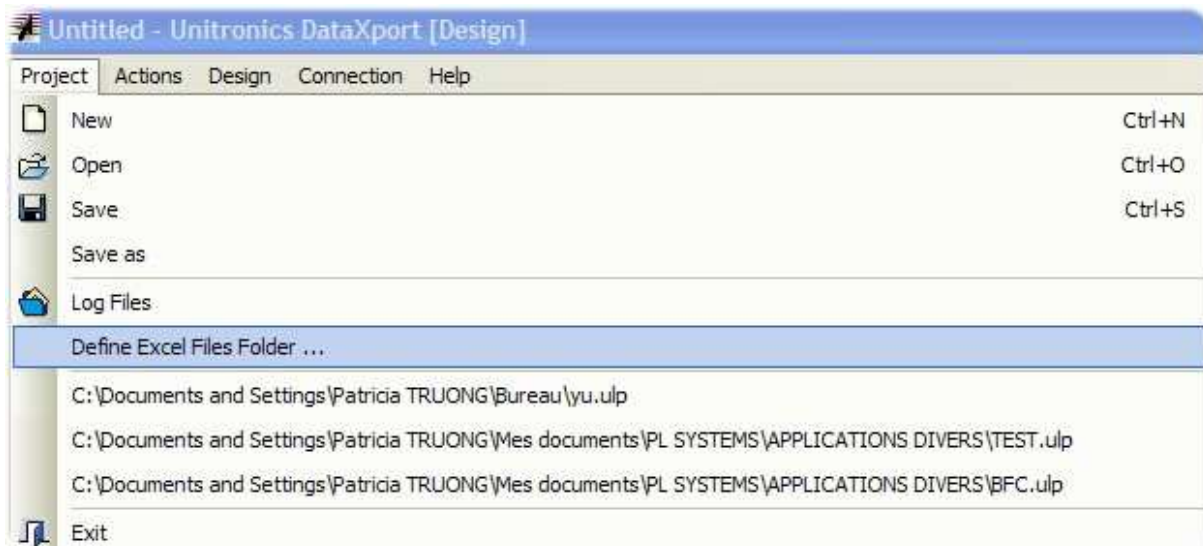


DataXport

- Sélectionnez ensuite la table qui vous intéresse avec sa fréquence

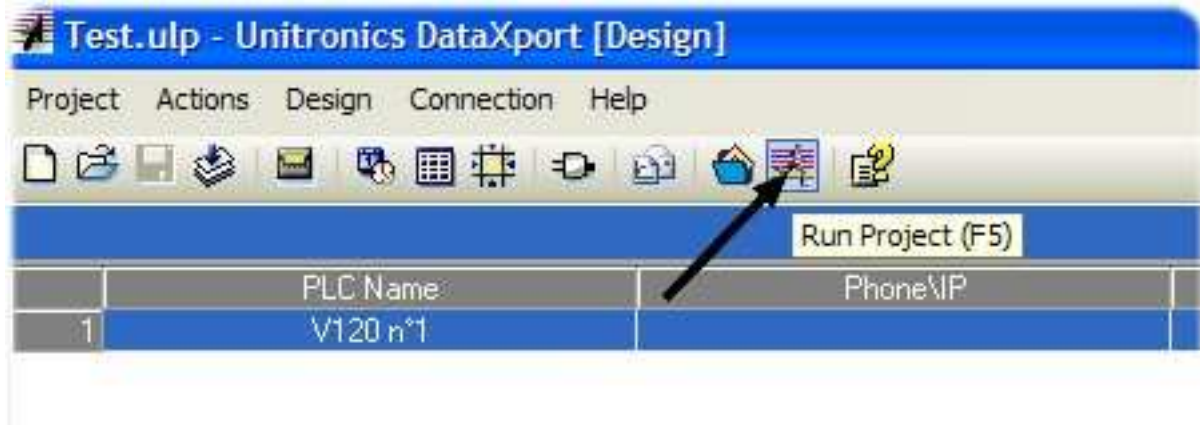


- Il ne vous reste plus qu'à définir le dossier dans lequel vous voulez récupérer les fichiers Excel



DataXport

- Pour finir, cliquez sur « Run Project »



- Laissez tourner l'application